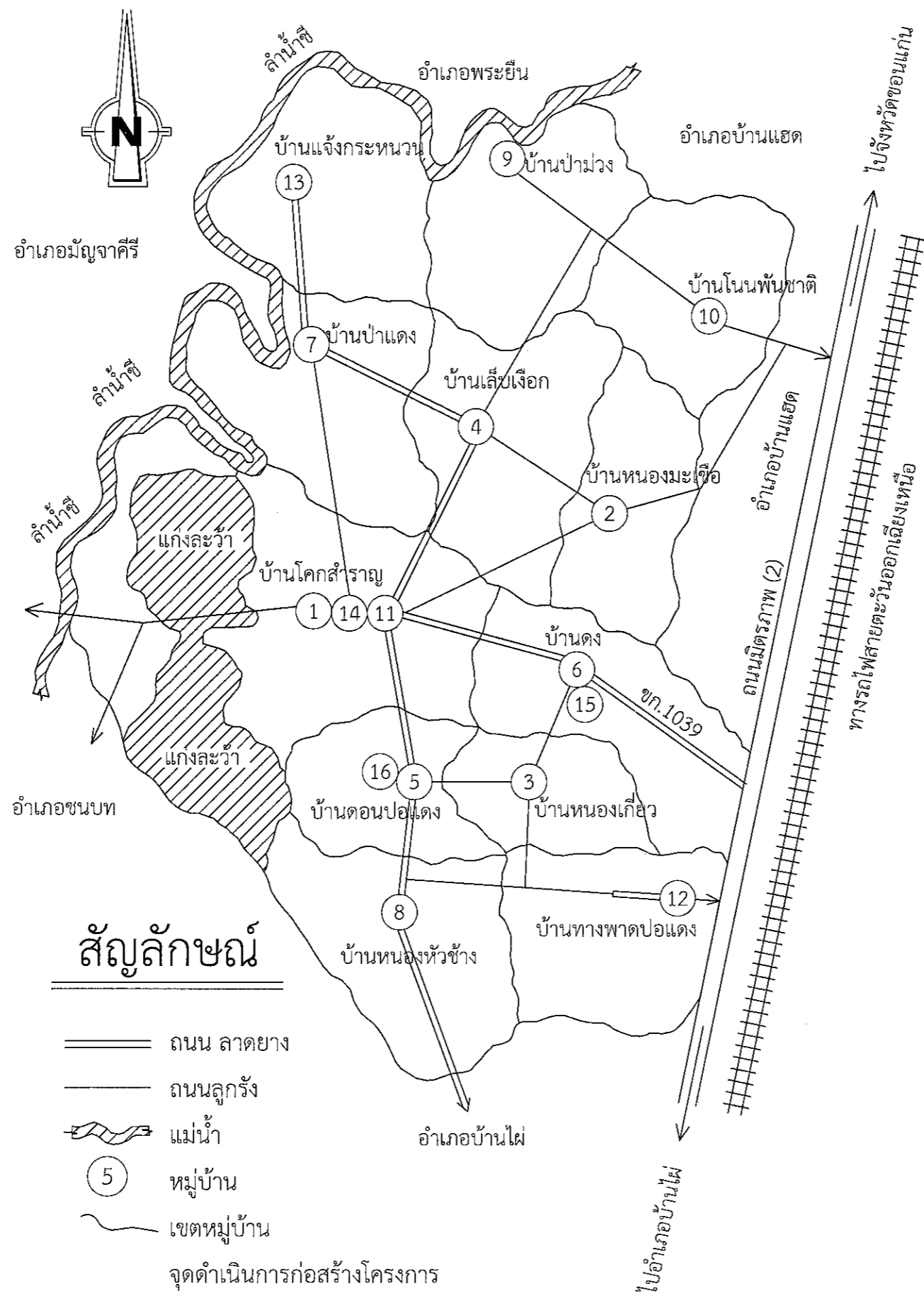




โครงการก่อสร้างถนน คสล.บ้านเลียบเงือก ม.4  
ถึงสามแยกทางไปบ้านปาม่วง โนนพันชาติ  
ปริมาณงานกว้าง 5.00 ม. ยาว 149.00 ม. หนา 0.15 ม.  
มีปริมาณคอนกรีตไม่น้อยกว่า 111.75 ลบ.ม.  
หรือมีพื้นที่ดำเนินงานไม่น้อยกว่า 745.00 ตร.ม.  
บ้านเลียบเงือก หมู่ที่ 4 ตำบลโคกสำราญ  
อำเภอบ้านแฮด จังหวัดขอนแก่น



แผนที่แสดงถนนและเส้นทางคมนาคม ภายในเขตเทศบาล

NOT TO SCALE



โครงการก่อสร้างถนนคอนกรีตเสริมเหล็ก

แบบ  
แผนที่แสดงถนนและเส้นทางคมนาคม  
ภายในเขตเทศบาล

เขียนแบบ  
(ว่าที่ ร.อ. ปรวิทย์ โดตรศรีวงศ์)  
นายช่างโยธาชำนาญงาน

ผู้ตรวจสอบ  
(นายอภิชาติ ชูศรี)  
ตำแหน่ง ผู้อำนวยการกองช่าง  
(ผู้บริหารงานช่าง ระดับต้น)

ผู้ตรวจสอบ  
(นางสาวทองมาก บุญแสน)  
ตำแหน่ง รองปลัดเทศบาล  
(นักบริหารงานท้องถิ่นระดับต้น)

เห็นชอบ  
(นางสุนธรา วิชัย)  
ปลัดเทศบาลตำบลโคกสำราญ  
(นักบริหารงานท้องถิ่น ระดับกลาง)

อนุมัติ  
(นายมงคล เจริญเหล่า)  
นายกเทศมนตรีตำบลโคกสำราญ

แบบแสดง

มาตราส่วน

วัน/เดือน/ปี

เลขที่แบบ

แผ่นที่	จำนวนแผ่น
1	9

แผนที่ที่ไม่มีชื่อ  
เขียนคำอธิบายสำหรับแผนที่ของคุณ

คำอธิบาย



โครงการก่อสร้างถนนคอนกรีตเสริมเหล็ก

แบบ  
แผนที่ก่อสร้างโครงการ

เขียนแบบ  
(ว่าที่ ร.อ. วรุตม์ โคตรศรีวงษ์)  
นายช่างโยธาชำนาญงาน

ผู้ตรวจสอบ  
(นายอภิชาติ ชูศรี)  
ตำแหน่ง ผู้อำนวยการกองช่าง  
(ผู้บริหารงานช่าง ระดับต้น)

ผู้ตรวจสอบ  
(นางสาวทองมาก บุญแสน)  
ตำแหน่ง รองปลัดเทศบาล  
(นักบริหารงานท้องถิ่น ระดับต้น)

เห็นชอบ  
(นางสุดนงชา วิชัย)  
ปลัดเทศบาลตำบลโคกสำราญ  
(นักบริหารงานท้องถิ่น ระดับกลาง)

อนุมัติ  
(นายมงคล เจริญเหล่า)  
นายกเทศมนตรีตำบลโคกสำราญ

แบบแสดง

รายการประกอบแบบ

มาตราส่วน

วัน/เดือน/ปี

เลขที่แบบ

แผ่นที่	จำนวนแผ่น
2	9

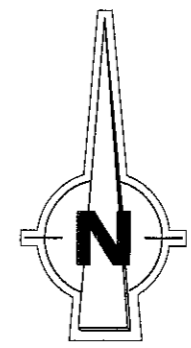
Google Earth  
Image © 2020 Maxar Technologies

800 m



พิกัดจุดเริ่มต้นโครงการ  
ละติจูด 16° 12.649'น  
ลองจิจูด 102° 42.107'ตะวันออก

พิกัดจุดสิ้นสุดโครงการ  
ละติจูด 16° 12.870'น  
ลองจิจูด 102° 42.182'ตะวันออก



แผนที่ตั้งโครงการ

ถนนที่ดำเนินโครงการ

NOT TO SCALE

## ข้อกำหนดคุณสมบัติวัสดุก่อสร้าง

1. ปูนซีเมนต์ : จะต้องเป็นปูนซีเมนต์ปอร์ตแลนด์ประเภทหนึ่งหรือประเภทสาม มีคุณสมบัติตามมาตรฐานผลิตภัณฑ์อุตสาหกรรม มอก. 15
2. ทราย : ต้องเป็นทรายน้ำจืดที่มีเม็ดหยาบคม แข็งแกร่ง สะอาด ปราศจากวัสดุอื่นหรือสารอินทรีย์ต่างๆ เจือปน
3. หินหรือกรวด : จะต้องแข็งแรง เหนียว ไม่ผุและสะอาดปราศจากวัสดุอื่นเจือปน ขนาดใหญ่สุดของหินหรือกรวดที่ต้องใช้ไม่น้อยกว่า 40 มม.
4. น้ำ : จะต้องเป็นน้ำจืดสะอาด ปราศจากน้ำมัน กรดต่าง เกลือ วัชพืชหรือสารอินใด ซึ่งอาจเป็นอันตรายต่อคอนกรีตหรือเหล็กเสริม
5. คอนกรีต : จะต้องเป็นปูนซีเมนต์ไม่น้อยกว่า 320 กก./ลบ. เมตร (หรือประมาณ 7 ถุง) แรงอัดประลัยต่ำสุดของแท่งคอนกรีตมาตรฐานอยู่ที่ 28 วัน  
ชนิดลูกบาศก์ ( 15 x 15 x 15 ) ไม่น้อยกว่า 240 กก./ตร.ซม. คอนกรีตจะต้องบ่มต่อเนื่องกันไม่น้อยกว่า 7 วัน
6. เหล็กเสริม : ขนาดของตะแกรง 0.20 x 0.20 ม. ขนาดเส้นผ่าศูนย์กลาง 4 มม. และวางเหล็กตะแกรงลึกลงจากผิวคอนกรีตด้านบนประมาณ 5 ซม.  
เหล็กที่ใช้เป็นเหล็กกลมชนิด SR - 24
7. วัสดุรองพื้น : ทรายต้องเป็นทรายหยาบหรือเทียบเท่าทรายพุทธรักษา ส่วนลูกรังจะต้องให้ผู้ควบคุมงานหรือคณะกรรมการตรวจดูก่อน  
สำหรับความหนาขึ้นอยู่กับระดับถนนที่จะทำการก่อสร้างตามที่กำหนด
8. การแต่งผิวหน้าคอนกรีต : ทำการขัดหยาบผิวหน้าคอนกรีตจนคอนกรีตแข็งตัว แล้วจึงทำการขูดหน้าลาย โดยใช้ไม้กวาดหรือแปรงกวาดตาม  
ที่ผู้ควบคุมงานเห็นชอบแล้ว ให้กวาดขวางจากขอบหนึ่งไปยังอีกขอบอย่างสม่ำเสมอ และตั้งฉากกับแนวศูนย์กลางถนนและร่องจะต้องลึก  
ไม่เกิน 2 มม. ก่อนจะกวาดเป็นร่องให้ขัดแต่งผิวหน้าคอนกรีตก่อน
9. งานบ่มคอนกรีต : ทำการบ่มคอนกรีตด้วยกระสอบ รดน้ำเป็นเวลา 7 วัน

หมายเหตุ : ในกรณีที่มีการขัดแย้งระหว่างข้อความในรายการประกอบแบบกับข้อความในแบบที่แนบท้าย ให้ถือข้อความในรายการประกอบแบบนี้บังคับ  
และกรณีที่ข้อความในแบบท้ายขัดแย้งกันนี้ ให้ถือปฏิบัติตามคำวินิจฉัยของผู้ว่าจ้างเป็นเกณฑ์สำคัญ ให้ผู้ที่เขียนของสอบราคาไปดูสถานที่  
ที่จะทำการก่อสร้างก่อนยื่นของสอบราคา



โครงการก่อสร้างถนนคอนกรีตเสริมเหล็ก

แบบ

ข้อกำหนดคุณสมบัติวัสดุก่อสร้าง

เขียนแบบ

(ว่าที่ ร.อ. วิชาญ โคตรศรีวงษ์)  
นายช่างโยธาชำนาญงาน

ผู้ตรวจสอบ

(นายอภิชาติ ชูศรี)  
ตำแหน่ง ผู้อำนวยการกองช่าง  
(ผู้บริหารงานช่าง ระดับต้น)

ผู้ตรวจสอบ

(นางสาวทองมาก บุญแสน)  
ตำแหน่ง รองปลัดเทศบาล  
(นักบริหารงานท้องถิ่น ระดับต้น)

เห็นชอบ

(นางสุนธรา วิชัย)  
ปลัดเทศบาลตำบลโคกสำราญ  
(นักบริหารงานท้องถิ่น ระดับกลาง)

อนุมัติ

(นายมงคล เจริญเหล่า)  
นายกเทศมนตรีตำบลโคกสำราญ

แบบแสดง

รายการประกอบแบบ

มาตราส่วน

วัน/เดือน/ปี

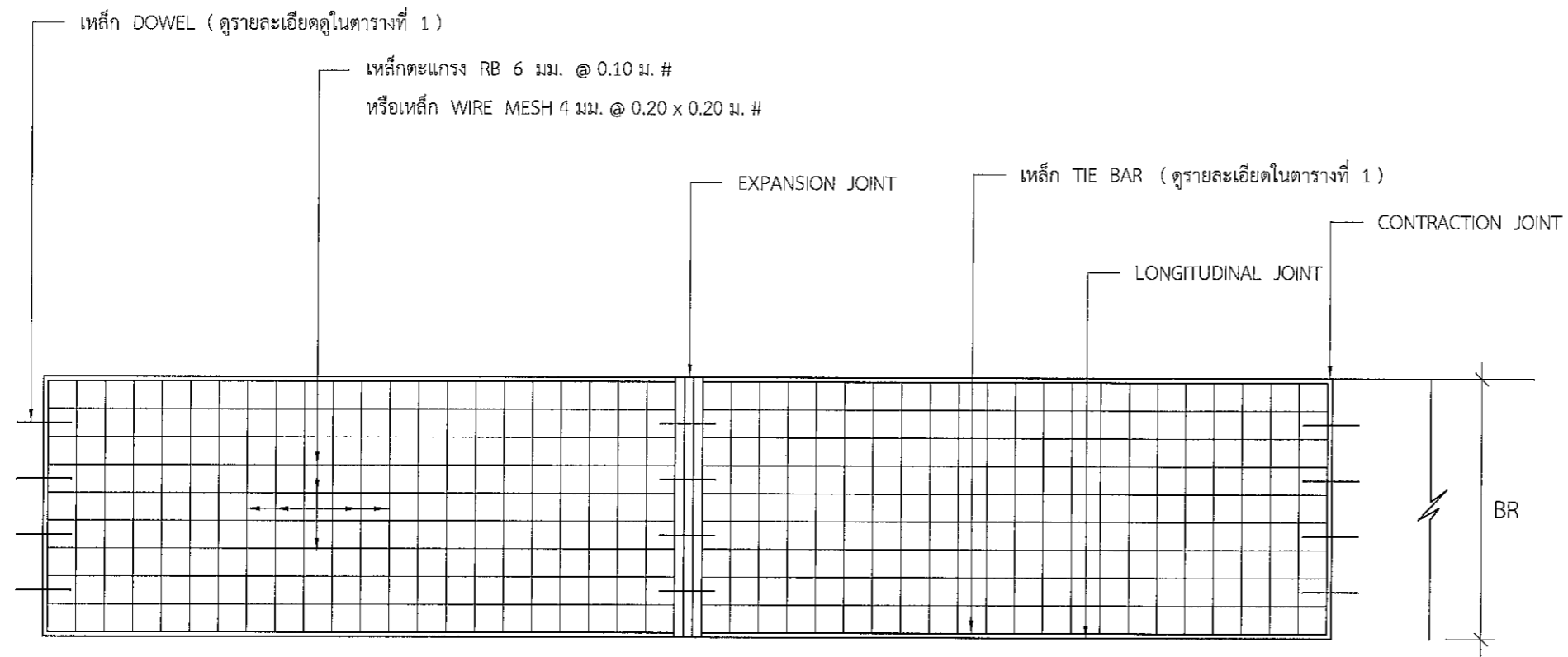
เลขที่แบบ

แผ่นที่

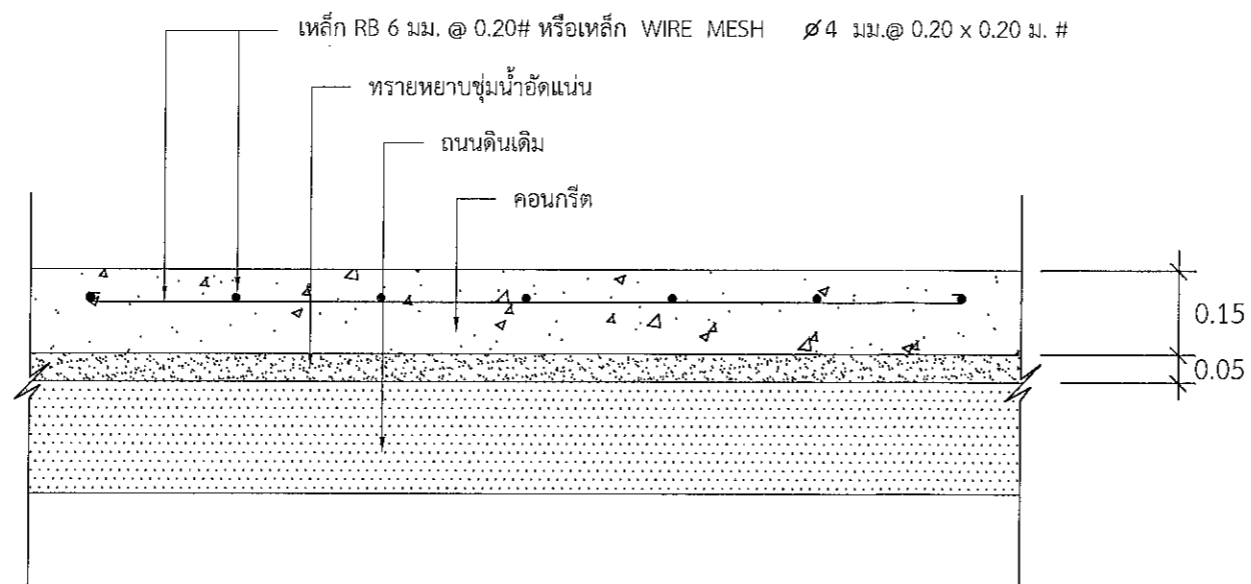
3

จำนวนแผ่น

9



แปลนการวางตะแกรงเหล็ก



รายละเอียดถนนคอนกรีตเสริมเหล็ก

NOT TO SCALE



โครงการก่อสร้างถนนคอนกรีตเสริมเหล็ก

แบบ  
แปลนการวางตะแกรงเหล็ก  
และรายละเอียดถนนคอนกรีตเสริมเหล็ก

เขียนแบบ

(ว่าที่ ร.อ. อนุวัฒน์ โคตรศรีวงษ์)  
นายช่างโยธาชำนาญงาน

ผู้ตรวจสอบ

(นายอภิชาติ ชูศรี)  
ตำแหน่ง ผู้อำนวยการกองช่าง  
(ผู้บริหารสถานช่าง ระดับต้น)

ผู้ตรวจสอบ

(นางสาวทองมาก บุญแสน)  
ตำแหน่ง รองปลัดเทศบาล  
(นักบริหารงานท้องถิ่น ระดับต้น)

เห็นชอบ

(นางสุนธรา วิชัย)  
ปลัดเทศบาลตำบลโคกสำราญ  
(นักบริหารงานท้องถิ่น ระดับกลาง)

อนุมัติ

(นายมงคล เจริญเหล่า)  
นายกเทศมนตรีตำบลโคกสำราญ

แบบแสดง

รายการประกอบแบบ

มาตราส่วน

วัน/เดือน/ปี

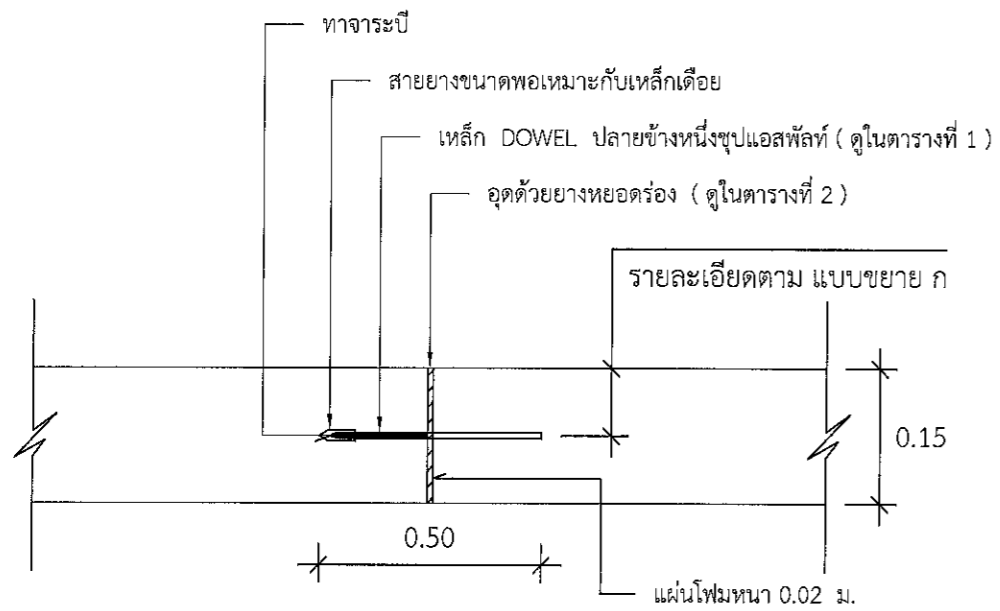
เลขที่แบบ

แผ่นที่

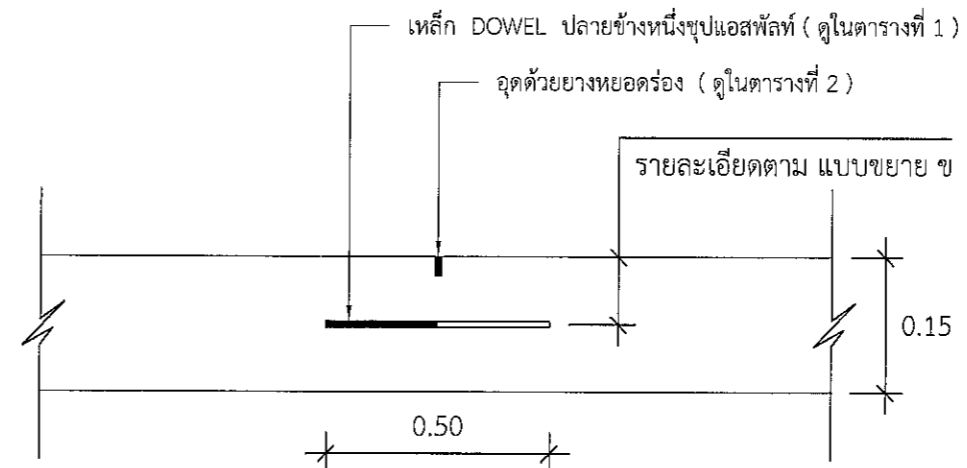
4

จำนวนแผ่น

9



EXPANSION JOINT NOT TO SCALE



CONTRACTION JOINT NOT TO SCALE



โครงการก่อสร้างถนนคอนกรีตเสริมเหล็ก

แบบ  
แบบขยายการเชื่อมต่อถนน ค.ส.ล.

เขียนแบบ  
(ว่าที่ ร.อ. วราดี โคตรศรีวงษ์)  
นายช่างโยธาชำนาญงาน

ผู้ตรวจสอบ  
(นายอภิชาติ ชูศรี)  
ตำแหน่ง ผู้อำนวยการกองช่าง  
(ผู้บริหารงานช่าง ระดับต้น)

ผู้ตรวจสอบ  
(นางสาวทองมาก บุญแสน)  
ตำแหน่ง รองปลัดเทศบาล  
(นักบริหารงานท้องถิ่น ระดับต้น)

เห็นชอบ  
(นางสุนธรา วิชัย)  
ปลัดเทศบาลตำบลโคกสำราญ  
(นักบริหารงานท้องถิ่น ระดับกลาง)

อนุมัติ  
(นายมงคล เจริญเหล่า)  
นายกเทศมนตรีตำบลโคกสำราญ

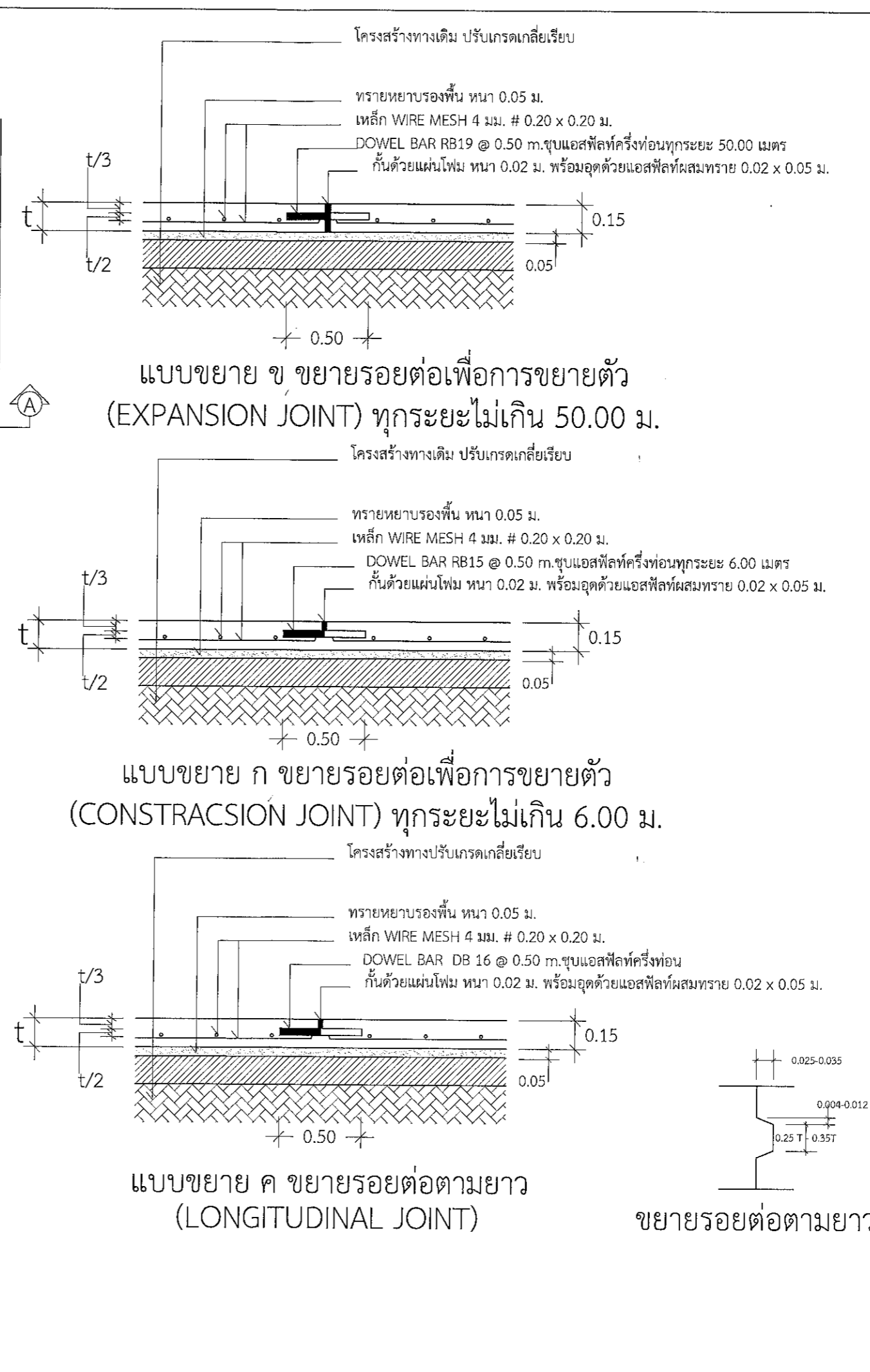
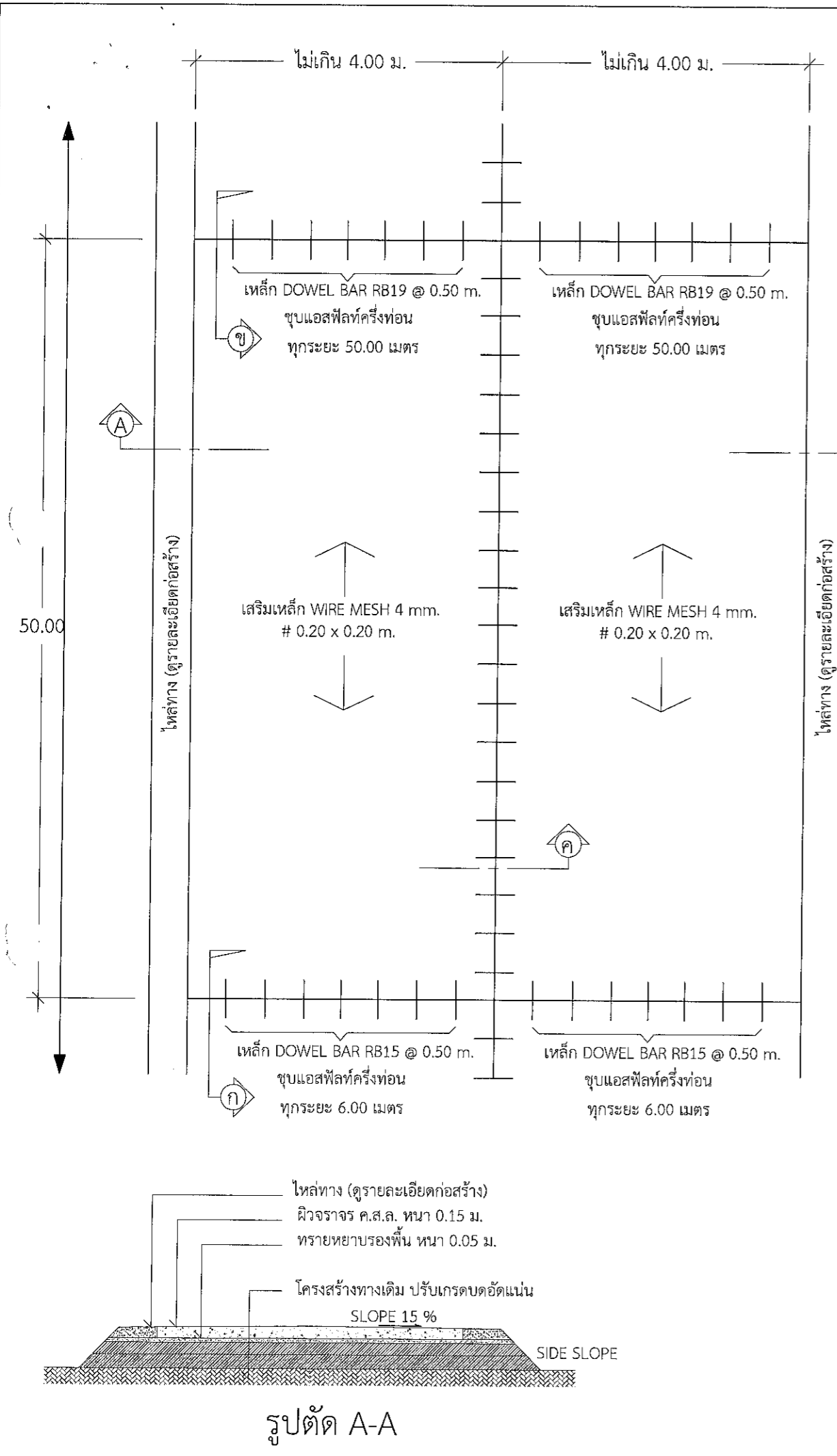
แบบแสดง

มาตราส่วน

วัน/เดือน/ปี

เลขที่แบบ

แผ่นที่	จำนวนแผ่น
5	9



โครงการก่อสร้างถนนคอนกรีตเสริมเหล็ก	
แบบ รูปแปลน, ด้านหน้า, ด้านข้าง, ด้านหลัง	
เขียนแบบ (ว่าที่ ร.อ. อรุณดี โคตรศรีวงษ์) นายช่างโยธาชำนาญงาน	
ผู้ตรวจสอบ (นายอภิชาติ ชูศรี) ตำแหน่ง ผู้อำนวยการกองช่าง (ผู้บริหารงานช่าง ระดับต้น)	
ผู้ตรวจสอบ (นางสาวทองมาก บุญแสน) ตำแหน่ง รองปลัดเทศบาล (นักบริหารงานท้องถิ่น ระดับต้น)	
เห็นชอบ (นางสุคนธา วิชัย) ปลัดเทศบาลตำบลโคกสำราญ (นักบริหารงานท้องถิ่น ระดับกลาง)	
อนุมัติ (นายมงคล เจริญเกล้า) นายกเทศมนตรีตำบลโคกสำราญ	
แบบแสดง รายการประกอบแบบ	
มาตราส่วน	
วัน/เดือน/ปี	
เลขที่แบบ	
แผ่นที่	จำนวนแผ่น
6	9

## ตารางที่ 1.

แสดงขนาดของเหล็กเดือย ที่ใช้กับรอยต่อเพื่อการหดตัวและการขยายตัวของเหล็กยึดที่ใช้ยึดที่ใช้กับรอยต่อตามยาว

ความหนาของ พื้นถนน T (มม.)	รอยต่อเพื่อการขยาย EXPANSION JOINT			รอยต่อเพื่อการขยาย CONTRACTION JOINT			รอยต่อเพื่อการขยาย LONGITUDINAL JOINT			ทรายรองพื้น ชุ่มน้ำอัดแน่น มม.
	เส้นผ่า ศ.ก. มม.	ความยาว มม.	@ มม.	เส้นผ่า ศ.ก. มม.	ความยาว มม.	@ มม.	เส้นผ่า ศ.ก. มม.	ความยาว มม.	@ มม.	
150	RB 19	500	500	RB 15	500	500	DB 16	500	500	50
200	RB 25	500	500	RB 19	500	500	DB 16	500	500	50

## ตารางที่ 2.

แสดงขนาดของการเจาะร่อง และการยาแนวรอยต่อในถนนคอนกรีต

ชนิดของรอยต่อ	ระยะห่างระหว่างรอยต่อ (ม.)	ความกว้างของรอยต่อ (มม.)	ความลึกของรอยต่อ (มม.)
รอยต่อเพื่อการหดตัว CONTRACTION JOINT	< 11	10	40
	11 - 15	15	50
รอยต่อเพื่อการหดตัว CONTRACTION JOINT	15 - 20	20	50
	ทุกระยะไม่เกิน 100 เมตร	25	50
รอยต่อเพื่อการหดตัว CONTRACTION JOINT	—	10	50

## หมายเหตุ

- ต้องใช้เครื่อง CONCRETE FINISHER PAVEMENT หรือขัดหยาบ
- ต้องใช้ CIRCULAR CUT JOINT แล้วอุดด้วยยางหยอดร่อง-
- ให้ใช้น้ำยาบ่มคอนกรีตหรือกระสอบชุ่มน้ำบ่มอย่างน้อย 7 วัน
- ให้ใช้ตะแกรงเหล็ก  $\phi 4$  มม. @  $0.20 \times 0.20$  ม. #
- หากรายการใดไม่ได้ใช้ให้ขีดออก
- ผิวจราจรคอนกรีต ให้ใช้คอนกรีตที่มีกำลังอัดประลัยแห่งคอนกรีตตัวอย่างรูปลูกบาศก์  $15 \times 15 \times 15$  ซม. อายุ 28 วัน



โครงการก่อสร้างถนนคอนกรีตเสริมเหล็ก

แบบ

ตารางที่ 1, 2, 3 และหมายเหตุ

เขียนแบบ

(ว่าที่ ร.อ. ธีรพัฒน์ โคตรศรีวงษ์)  
นายช่างโยธาชำนาญงาน

ผู้ตรวจสอบ

(นายอภิชาติ ชูศรี)  
ตำแหน่ง ผู้อำนวยการกองช่าง  
(ผู้บริหารงานช่าง ระดับต้น)

ผู้ตรวจสอบ

(นางสาวทองมาก บุญแสน)  
ตำแหน่ง รองปลัดเทศบาล  
(นักบริหารงานท้องถิ่น ระดับต้น)

เห็นชอบ

(นางสุคนธา วิชัย)  
ปลัดเทศบาลตำบลโคกสำราญ  
(นักบริหารงานท้องถิ่น ระดับกลาง)

อนุมัติ

(นายมงคล เจริญเหล่า)  
นายกเทศมนตรีตำบลโคกสำราญ

แบบแสดง

รายการประกอบแบบ

มาตราส่วน

วัน/เดือน/ปี

เลขที่แบบ

แผ่นที่

7

จำนวนแผ่น

9





โครงการก่อสร้างถนนคอนกรีตเสริมเหล็ก

แบบ  
ป้ายแสดงรายละเอียดเกี่ยวกับงานก่อสร้าง  
ก่อนดำเนินการ

เขียนแบบ

(ว่าที่ ร.อ. วิชาญ โคตรศรีวงษ์)  
นายช่างโยธาชำนาญงาน

ผู้ตรวจสอบ

(นายอภิชาติ ชูศรี)  
ตำแหน่ง ผู้อำนวยการกองช่าง  
(ผู้บริหารงานช่าง ระดับต้น)

ผู้ตรวจสอบ

(นางสาวทองมาก บุญแสน)  
ตำแหน่ง รองปลัดเทศบาล  
(นักบริหารงานท้องถิ่น ระดับต้น)

เห็นชอบ

(นางสุดนิสา วิชัย)  
ปลัดเทศบาลตำบลโคกสำราญ  
(นักบริหารงานท้องถิ่น ระดับกลาง)

อนุมัติ

(นายมงคล เจริญเหล่า)  
นายกเทศมนตรีตำบลโคกสำราญ

แบบแสดง

รายการประกอบแบบ

มาตราส่วน

วัน/เดือน/ปี

เลขที่แบบ

แผ่นที่

8

จำนวนแผ่น

9

2.40

ไม้อัดหนา 4 มม.

เทศบาลตำบลโคกสำราญ

อ.บ้านแฮด จ.ขอนแก่น โทร. 043-218 918

งานก่อสร้าง

ปริมาณงาน

ผู้รับจ้าง

ระยะเวลา

ค่าก่อสร้าง

ผู้ควบคุมงาน

กำลังก่อสร้างด้วยเงินภาษีอากรของประชาชน

หมายเหตุ

- แผ่นไม้อัดทาสีเขียว
- ตัวหนังสือทาสีขาว

1.20

1.20

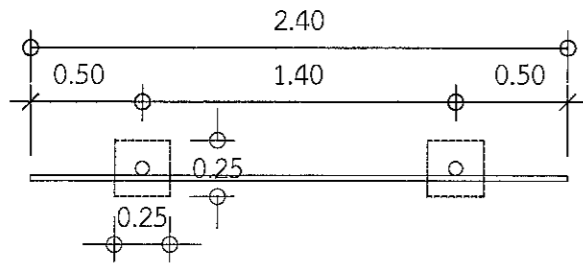
ไม้ 2" x 4"

ระดับพื้นดิน

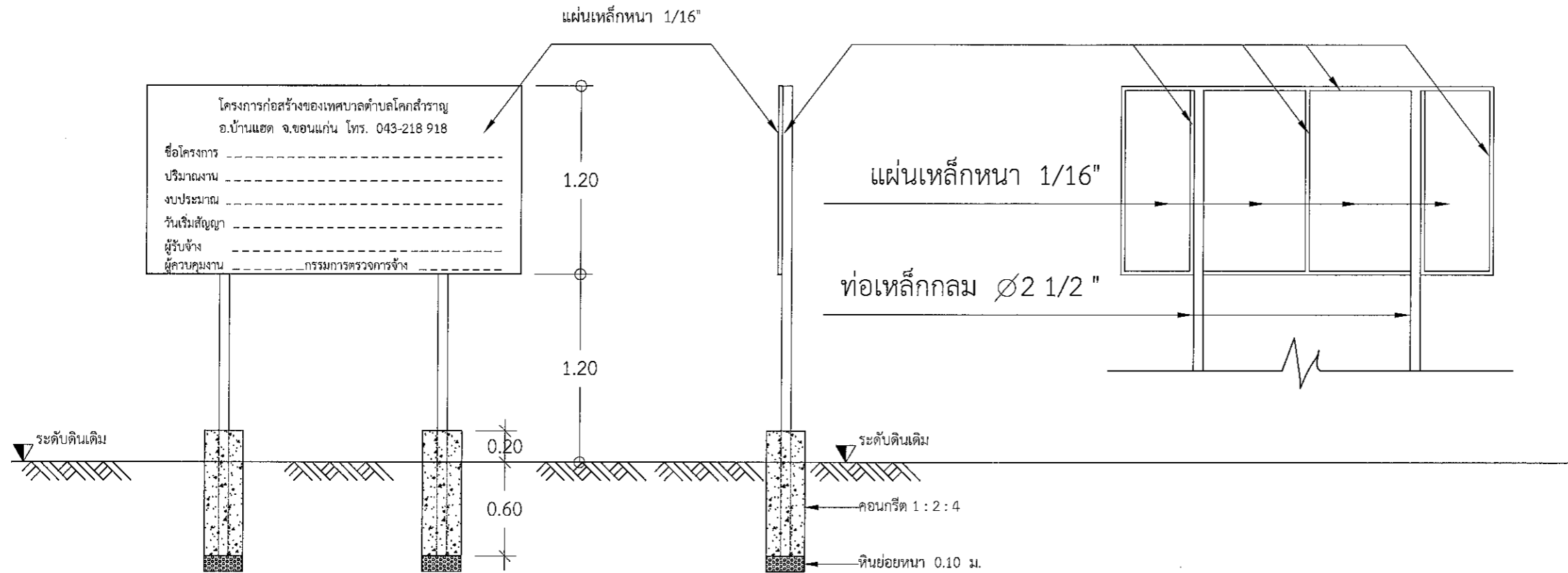
ป้ายแสดงรายละเอียดเกี่ยวกับงานก่อสร้างก่อนดำเนินการ

SCALE

1 : 20



รูปแปลน 1 : 50



รูปด้านหน้า 1 : 50

รูปด้านข้าง 1 : 50

รูปด้านหลัง 1 : 50

รายการประกอบแบบ

1. เสาและป้ายทาสีเขียว, สีรองพื้นใช้สีน้ำมัน
2. ตัวหนังสือสีขาว
3. ขนาดตัวหนังสือให้อ่านได้ชัดเจนตามความเหมาะสม
4. แผ่นเหล็ก ขนาดกว้าง 1.20 ม. ยาว 2.40 ม. หนา 1/16"

หมายเหตุ

1. ผู้รับจ้างต้องทำตามแบบแปลนที่กำหนดให้
2. หากผู้รับจ้างไม่ทำตามแบบที่กำหนดให้ จะไม่สามารถเบิกงวดงานได้

1  
ป้ายแสดงรายละเอียดเกี่ยวกับงานก่อสร้างหลังดำเนินการ

SCALE

1 : 50

โครงการก่อสร้างถนนคอนกรีตเสริมเหล็ก

แบบ  
ป้ายแสดงรายละเอียดเกี่ยวกับงานก่อสร้าง  
หลังดำเนินการ

เขียนแบบ

(ว่าที่ ร.อ. วิวัฒน์ โคตรศรีวงษ์)  
นายช่างโยธาชำนาญงาน

ผู้ตรวจสอบ

(นายอภิชาติ ชูศรี)  
ตำแหน่ง ผู้อำนวยการกองช่าง  
(ผู้บริหารงานช่าง ระดับต้น)

ผู้ตรวจสอบ

(นางสาวทองมาก บุญแสน)  
ตำแหน่ง รองปลัดเทศบาล  
(นักบริหารงานท้องถิ่น ระดับต้น)

เห็นชอบ

(นางสุคนธา วิชัย)  
ปลัดเทศบาลตำบลโคกสำราญ  
(นักบริหารงานท้องถิ่น ระดับกลาง)

อนุมัติ

(นายมงคล เจริญเหล่า)  
นายกเทศมนตรีตำบลโคกสำราญ

แบบแสดง

รายการประกอบแบบ

มาตราส่วน

วัน/เดือน/ปี

เลขที่แบบ

แผ่นที่

9

จำนวนแผ่น

9